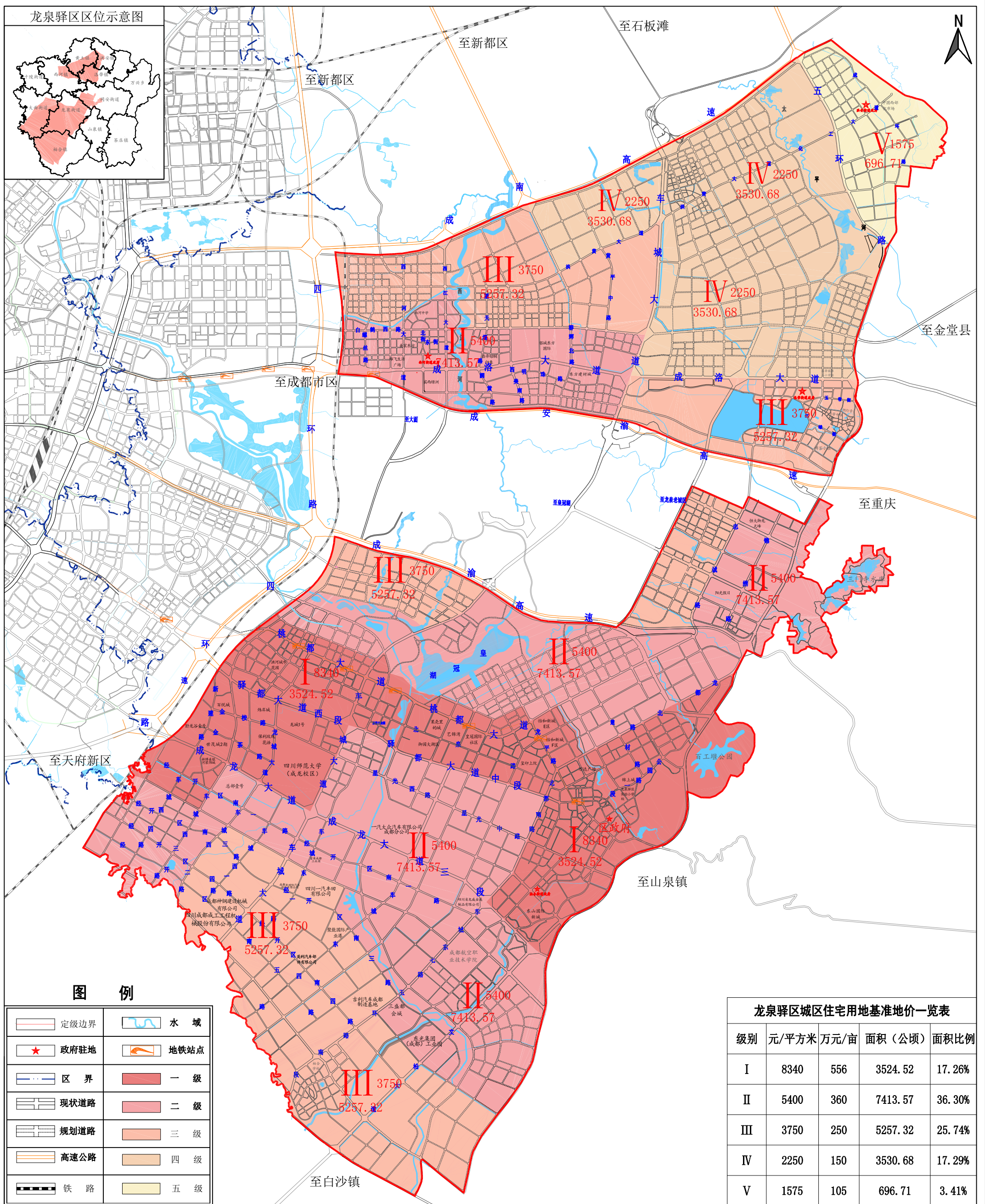


龙泉驿区城区住宅用地土地级别与基准地价图



级别	元/平方米	万元/亩	面积(公顷)	面积比例
I	8340	556	3524.52	17.26%
II	5400	360	7413.57	36.30%
III	3750	250	5257.32	25.74%
IV	2250	150	3530.68	17.29%
V	1575	105	696.71	3.41%

图例

	定级边界		水域
	政府驻地		地铁站点
	区界		一级
	现状道路		二级
	规划道路		三级
	高速公路		四级
	铁路		五级